

Dansk Svømmeplan 2016

Områdemøde, svømning



Mere om implementering af svømmeplan 2016

Organisering efter fusion med Svømmesektion

Fortsat områdemøde for svømning!

- Årsrapport, regnskab, budget og handleplaner fra sportsafdeling til debat
- Valg til udvalg
 - Leder af dommerudvalg, leder af mastersudvalg
 - 2 medlemmer af hvert af de tre udvalg kan vælges

Hvordan sammensættes de forskellige udvalg fremover?

- Stævneudvalg

Sportschef er leder.

To yderligere kan vælges. En person skal være fuldtidsansat cheftræner, og en person skal være elite/konkurrenceansvarlig leder fra en klub.

Derudover har sportschef, landstræner og sportskoordinator fra sportsafdelingen fast plads i udvalget.

Koordination med de regionale udvalg fra breddesektionen

Organisering efter fusion med Svømmesektion

Hvordan sammensættes de forskellige udvalg fremover?

- Dommerudvalg og mastersudvalg
Hvert udvalg har udover leder to på valg. Et medlem fra øst, og et medlem fra vest.
Skillelinjen mellem øst og vest udgøres af Storebælt.

Ekstra ressourcepersoner skal tilknyttes udvalgene. Fx "sagsbehandlere" i stævneudvalgene.

- Uændret basis funktion, og stadig tilknytning til stævneudvalg

Sportschef har pligt til at samarbejde ligeværdigt med de valgte og frivillige i udvalgene

Organisering efter fusion med Svømmesektion

Det betyder med andre ord, at der IKKE lægges op til ændringer på følgende områder:

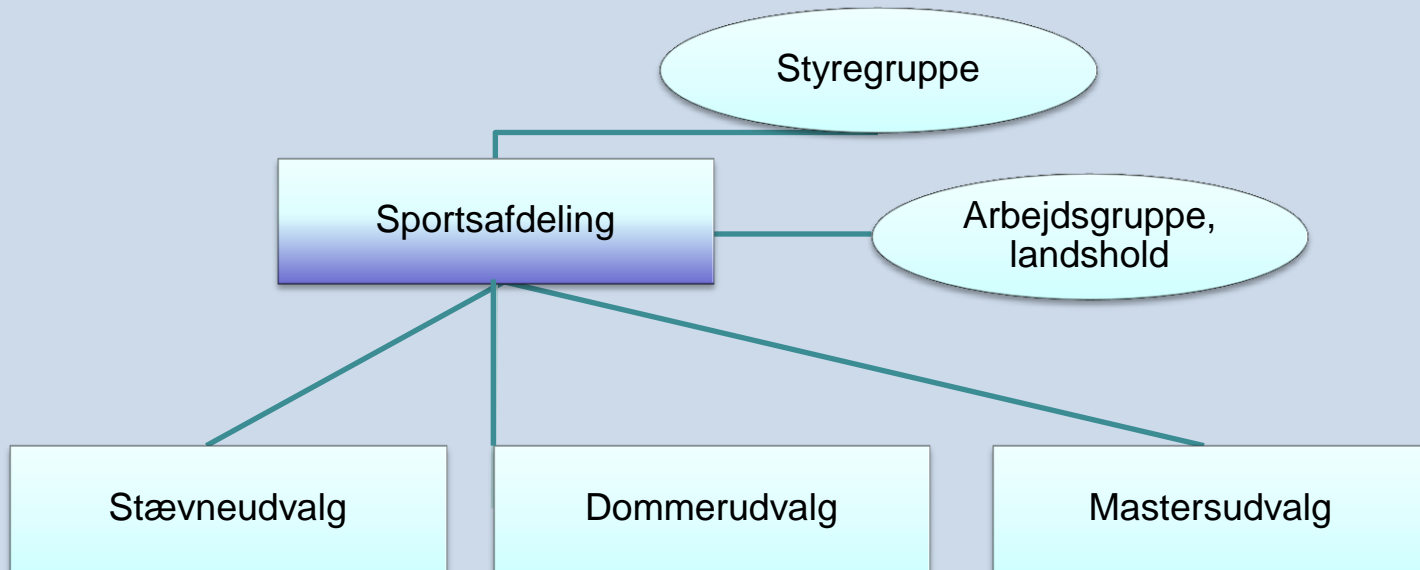
- Dommerudvalg
- Mastersudvalg
- Regionale udvalg ift. at igangsætte og drive aktiviteter og herunder at økonomi der genereres ifb. aktiviteterne regionalt skal forblive regionalt

Men, at alle stævne- og aktivitetskoncepter udspringer fra stævneudvalget.

- Dvs. central udvikling og koordinering af koncepter og tjeklister, men decentral håndtering og drift via regionale udvalg
 - Den røde tråd er vigtig

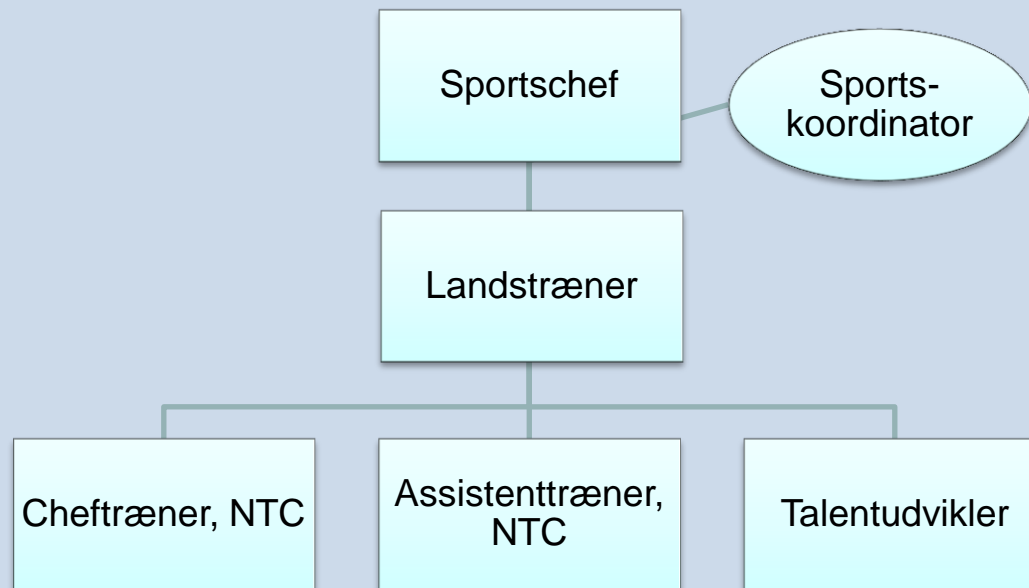
Organisering efter fusion med Svømmesektion

Den "politiske" organisering af sportsafdelingen



Organisering efter fusion med Svømmesektion

Den "administrative" organisering af sportsafdelingen



Alle medarbejdere refererer til sportschef, men landstræner er sportsfagligt ansvarlig for trænere i sportsafdelingen